



MOTBRIDGE™

Solución Interoperable de IP

ELIMINANDO LA FALTA DE COMUNICACIÓN

A nivel estatal, regional y local...ahora las organizaciones de seguridad pública pueden comunicarse sin necesidad de reemplazar sus sistemas existentes de radio



*Cuando la comunidad
está en peligro...
cuando el malhechor
está escapando...
no hay tiempo que
perder con sistemas
incompatibles.*

ACELERE LA INTEROPERABILIDAD

El personal de seguridad pública debe tener la capacidad de comunicarse con diversas agencias para poder proporcionar una respuesta conjunta más efectiva. Desafortunadamente, realizar un diseño de red de radio que proporcione este tipo de interoperabilidad entre múltiples agencias ha sido un gran reto financiero, físico y cultural.

Actualmente, existe una manera más fácil y rápida de establecer comunicación entre los diferentes sistemas existentes para ofrecer una mejor respuesta en situaciones de emergencia y en las operaciones cotidianas.

La Solución IP Interoperable MOTOBRIDGE le permite obtener una interoperabilidad en este momento.

FUNCIONA CON LAS REDES EXISTENTES

Las agencias federales, estatales y locales que cuentan con muy diversos sistemas de comunicación ahora pueden trabajar conjuntamente... sin tener que esperar el reemplazo o actualización de sus sistemas existentes. Los usuarios de radio pueden comunicarse entre sí cuando se encuentran en acción, al tiempo que las diversas centrales de despacho y las unidades de comando y control pueden realizar conferencias. Y además, se pueden agregar teléfonos. Los enlaces entre sistemas están disponibles las 24 horas del día, los 7 días de la semana, listos para ser activados en el momento que se requiera.

CONECTE RADIOS, DESPACHADORES, TELÉFONOS FIJOS Y CELULARES

- Digital a analógico
- Troncalizado a convencional
- 700/800 MHz a UHF a VHF a Banda Baja
- Radio a radio
- Sistema existente a Sistema existente
- Redes IP a Redes IP
- Redes IP a Sistemas Existentes
- Equipo Motorola a equipo de otros fabricantes

AGREGA FUNCIONES DE DESPACHO CONJUNTO

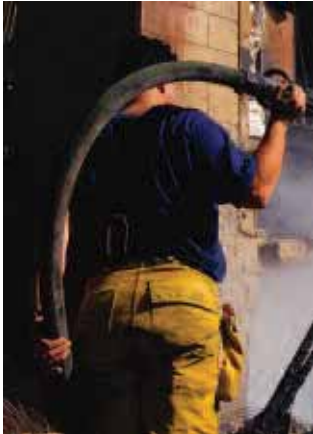
Los despachadores, administradores de red y el resto del personal autorizado pueden establecer conexiones en segundos mediante una simple interfaz de usuario. Las unidades en campo se pueden comunicar directamente o con la participación del despachador. Las capacidades de despacho básico están incluidas en cada estación de trabajo. Además, los despachadores pueden grabar audio e instantáneamente repetir los últimos 60 segundos de la llamada para asegurarse que no se ha perdido ninguna información vital.

ADAPTABLE A LAS NECESIDADES FUTURAS

La solución MOTOBRIDGE no solo satisface una necesidad inmediata, sino también es una inversión a largo plazo. La red puede comenzar pequeña e ir aumentando fácilmente a un nivel regional o estatal según se requiera. Nuevas agencias y organismos se pueden unir a la red en cualquier momento incurriendo sólo en costos incrementales. Además, como es compatible con el estándar P25 y con sistemas existentes, las agencias pueden continuar utilizando la solución MOTOBRIDGE conforme migran a nuevos sistemas en el futuro.

RUTAS DE CONVERSACIÓN FLEXIBLES

- Despachador a despachador
- Despachador a radio
- Radio a radio
- Conferencia entre múltiples despachadores



MOTOBIDGE: UNA SOLUCIÓN DE NIVEL 4

La Asociación de Oficiales de Comunicación para Seguridad Pública (APCO) ha definido seis niveles de soluciones de interoperabilidad que van desde el nivel más básico (nivel 1), el cual consiste en intercambiar radios, hasta el nivel más avanzado (nivel 6) que consiste en un sistema basado en un estándar. Usando esta escala, la solución MOTOBIDGE es considerada nivel 4, ya que es más sofisticada que un simple enlace de audio y proporciona interoperabilidad multi-funcional de gran escala con comunicaciones de voz.





Una mejor manera de conectarse es una mejor manera de sobrevivir al desastre.

Otras soluciones disponibles en el mercado utilizan un único controlador centralizado que, si llegara a fallar, no habría manera de mantenerse en comunicación. La arquitectura distribuida MOTOBRIDGE no tiene un solo punto de falla. Si una pieza del equipo llegara a dañarse, u ocurre una interrupción eléctrica, el equipo redundante entra en acción y sus comunicaciones conjuntas no se ven afectadas.

Administración Mejorada

Las actividades de red y operaciones de monitoreo hacen más fácil que el personal de mantenimiento conserve el sistema en óptimas condiciones. MOTOBRIDGE puede operar en cualquier infraestructura privada o pública que esté basada en IP, incluyendo la red telefónica pública, para aprovechar los recursos disponibles en su área.

Integración con Sistemas Motorola

Las agencias que actualmente utilizan radios Motorola podrán disfrutar de las mismas funciones e interfaz de usuario. Los "cabezales de control virtuales" permiten que la pantalla de la estación de trabajo del despachador emule los consabidos controles que se encuentran en el radio móvil Motorola del usuario.

Mayor seguridad

La encriptación digital asegura que solo las personas adecuadas puedan escuchar las conversaciones. Si se desea, un firewall protegerá la red contra accesos no autorizados hacia el sistema.

Señalización más avanzada

Las agencias con sistemas de radio que permiten señalización avanzada de llamadas, no tendrán que prescindir de ella. Las conexiones MOTOBRIDGE incluyen estas señales permitiendo que los usuarios disfruten de funciones como Identificación de Emergencia. Y, para las agencias que utilizan sistemas Motorola, estas funciones de señalización se pueden transmitir entre redes convencionales y troncalizadas.

Mejor apoyo de despacho

Cada estación de trabajo ofrece capacidades de despacho conjunto, permitiendo a los usuarios supervisar y participar en llamadas sin importar el origen de la llamada. Así mismo, se pueden activar los enlaces de conferencia entre centrales de despacho cuando los eventos requieren de una respuesta coordinada.

Mayor capacidad de crecimiento

No hay límite para el número de agencias, usuarios y estaciones de despacho que se pueden agregar. El diseño modular permite que la red crezca gradualmente, sin un nivel que requiera invertir en un nuevo computador central (mainframe). De hecho, no existen computadores centrales en absoluto, solo computadores personales estándar.

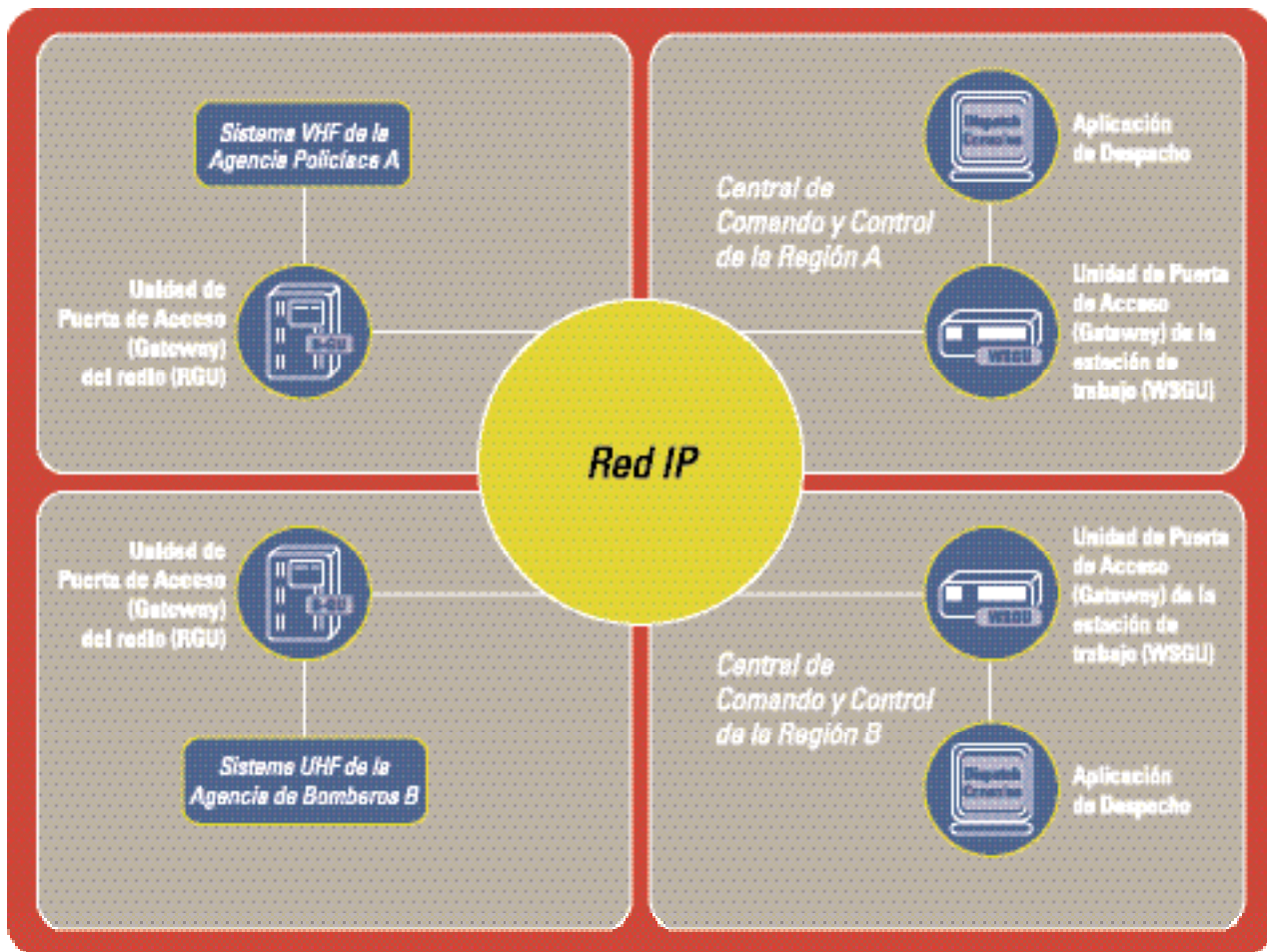
Más asequible

MOTOBRIDGE permite aprovechar las inversiones anteriores en sistemas, torres, centrales de despacho, radios y demás equipo existente. También es posible adquirir muchos de los componentes directamente en establecimientos comerciales. Además, los costos de capacitación serán menores ya que los usuarios en campo pueden conservar sus radios existentes, mientras que los despachadores trabajarán con una interfaz más sencilla que consiste en señalar y hacer clic en la opción deseada.

Soporte confiable

Motorola le brinda apoyo en cada paso de la operación, desde una evaluación inicial de necesidades, hasta financiamiento, diseño, implementación, capacitación y mantenimiento constante, así como la incorporación de MOTOBRIDGE a sus sistemas y operaciones existentes.





OCURRIÓ UNA EXPLOSIÓN EN LA PLANTA QUÍMICA. ...en ese momento, el despachador utiliza la pantalla de su estación de trabajo para activar los enlaces de radio de los departamentos aledaños de bomberos, del escuadrón de materiales peligrosos del área, de la policía estatal y federal y del equipo de desastres del hospital cercano. El despachador también activa un plan de comunicaciones pre-establecido. Si el incidente requiere recursos adicionales que no estaban contemplados, el despachador podrá realizar adiciones dinámicas según se requiera.

Ahora los usuarios de radio en sus respectivas agencias podrán comunicarse entre sí directamente. El despachador puede permanecer en línea para coordinar las conversaciones. Alternativamente, los usuarios de radio podrán coordinarse sin la asistencia directa del despachador.

Conforme el incidente evoluciona, se pueden agregar o eliminar diversas agencias. Así mismo, otras centrales de despacho y de comando y control pueden realizar conferencias para coordinar una respuesta conjunta. En efecto, la comunidad tiene una red personalizada creada en respuesta directa a este incidente en particular. La red se puede conformar en cuestión de segundos, y esas misma instalaciones estarán listas para ser adaptadas al siguiente incidente.

“haciendo clic y arrastrando”, permite que los usuarios en la central de despacho pueden activar las conexiones de red con unos cuantos clics de su mouse.

Bienvenido al futuro de redes

La solución MOTOBRIDGE convierte todos los mensajes de radio al Protocolo de Voz a través de Internet (VoIP), el cual es un estándar de comunicaciones que esta evolucionando en el sector público y privado.

- Los componentes IP disponibles en establecimientos comerciales pueden ahorrarle dinero y le proporcionan mas alternativas de proveedores y equipo. Muchos componentes, incluyendo computadores personales y ruteadores, son equipo estándar que tal vez ya contenga su sistema existente.
- La infraestructura existente (incluyendo líneas de datos privadas y arrendadas, líneas telefónicas públicas y líneas utilizadas para acceder a Internet) puede ser utilizada para transportar el tráfico de radio, permitiendo un mejor uso de la infraestructura disponible en su área.
- El potencial de crecimiento ilimitado de la red permite agregar nuevas agencias y centrales para despacho. No existe un limite virtual del número de usuarios, ni del alcance geográfico de la red.

LA RED CONSISTE DE:

Una **unidad de Puerta de Acceso (Gateway del Radio (RGU))** que permite hasta ocho interfaces de radio.

Una **Unidad de Puerta de Acceso (Gateway de la estación de trabajo (WSGU))** que puede ser instalada en cada central de despacho u otra ubicación donde se desee que los usuarios puedan establecer enlaces de comunicación y/o asumir tareas conjuntas de despacho. Esta unidad se conecta a un computador personal con sistema operativo MS Windows®.

El Servidor del Centro de Operaciones y Administración (OMC) ofrece a los administradores funciones de gestión incluyendo activación de niveles de privilegio y rutas de comunicación así como control para realizar diagnósticos del desempeño de la red. También puede ser configurado como un servidor de respaldo.

El Servidor de Protocolo de Inicio de Sesión (SIP) establece un enlace uno-a-uno que permite la comunicación entre las Unidades de Puerta de Acceso de Radios (RGUs) y estaciones de trabajo (WSGU). El Protocolo de Inicio de Sesión (SIP) es un estándar en la industria para establecer sesiones de comunicación entre los participantes utilizando VoIP.

Cuando las agencias se unen a una red establecida, requieren instalar en el sistema una unidad de Puerta de Acceso (Gateway) del Radio (RGU) como interfaz. Adicionalmente, si requieren capacidades de despacho, entonces solo necesitan instalar una Unidad de Puerta de Acceso (Gateway) de la estación de trabajo (WSGU) en un computador personal de la central de despacho. Esto es todo lo que se requiere para enlazar agencias a una red MOTOBRIDGE.



El software de despacho esta incluido en cada estación de trabajo convirtiendo la solución MOTOBRIDGE en una manera más fácil y redituable de ofrecer a las agencias gubernamentales las capacidades de despacho conjunto en situaciones de emergencia.



*Cuando existen
vidas en peligro,
se requiere de
un socio con
experiencia y
habilidad.*

EXPERTOS EN SOLUCIONES DE MISIÓN CRÍTICA

Por más de 65 años, Motorola ha sido el proveedor líder en comunicaciones interoperables para seguridad pública y personal de emergencia. Para mayor información acerca de MOTOBRIDGE y otras soluciones que puedan ayudar a hacer de sus comunicaciones interoperables una realidad para la comunidad en la que presta sus servicios, por favor comuníquese con su representante local de Motorola.

motorola.com/radiosolutions

MOTOROLA, INC.

Latin American Countries Region
789 International Parkway
Sunrise, FL 33325
USA
954-723-8959

MOTOROLA DE VENEZUELA, C.A.

Ave. Francisco de Miranda
Centro Lido, Torre E
Piso 14, El Rosal
Caracas, 1060 Venezuela
58212-901-4600

MOTOROLA CHILE

Ave. Nueva Tajamar 481
Edif. World Trade Center
Of. 1702, Torre Norte
Las Condes
Santiago, Chile
562-338-9000

MOTOROLA DE COSTA RICA

Oficentro Plaza Mayor
Piso 3, Rohmoser
San José, Costa Rica
506-296-5385

MOTOROLA DE MEXICO, S.A.

Calle Bosques de Alisos #125
Col. Bosques de Las Lomas
05120 México D.F.
México
52-555-257-6700

MOTOROLA DE ARGENTINA

Ave. del Libertador 1855
B1638BGE, Vicente Lopez
Buenos Aires, Argentina
5411-4317-5300

MOTOROLA DO BRASIL LTDA.

Av Chedid Jafet, 222 4º andar Bloco D
Villa Olimpia - São Paulo - SP
Brasil 04551-065
5511-3847-6686

MOTOROLA DE COLOMBIA, LTDA.

Torre Banco Ganadero
Carrera 7 #71-52
Torre B, Oficina 1301
Bogotá, Colombia
571-376-6990

MOTOROLA DEL ECUADOR

Quito, Ecuador
593-2264-1627

MOTOROLA DEL PERU, S.A.

Ave. República de Panama 3535
Piso 11, San Isidro
Lima 27, Peru
511-211-0700